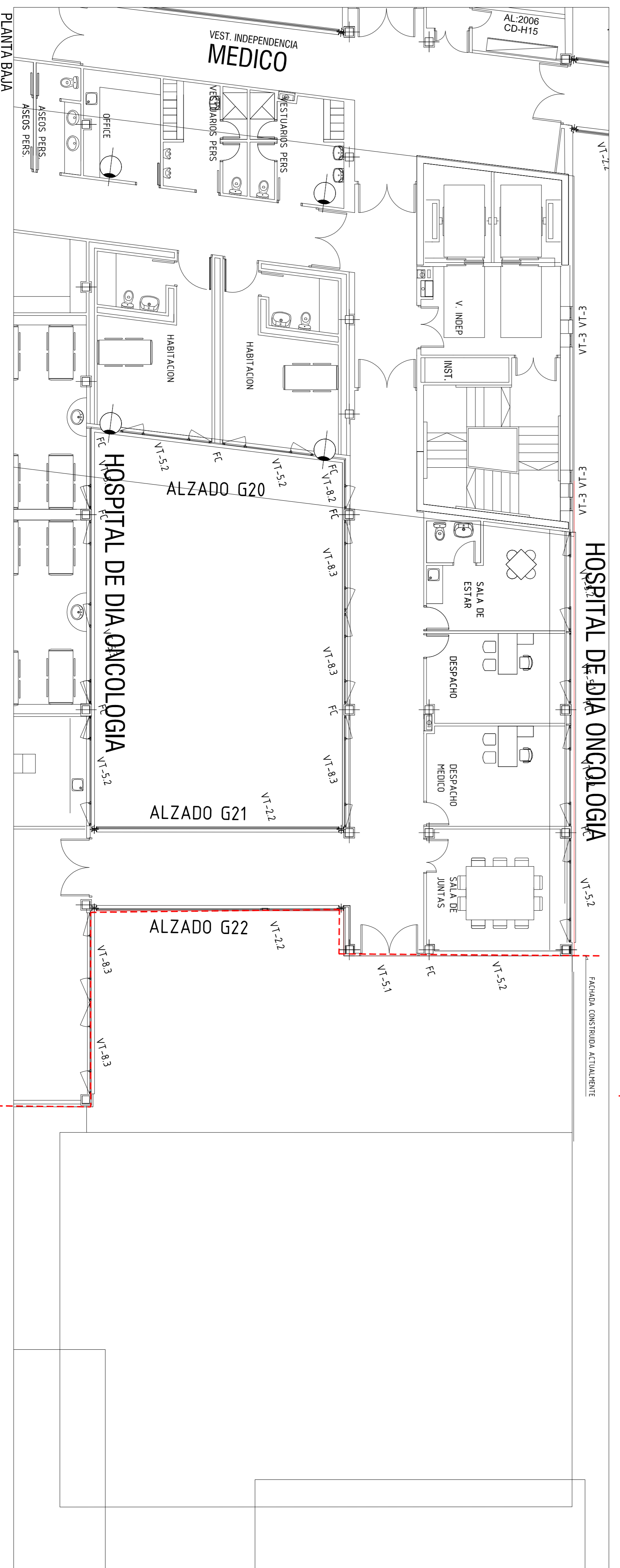


**ONCOLOGIA RADIOTERAPICA**

<b>SUPERFICIE CONSTRUIDA</b>	<b>420,3</b>
<b>Total Superficie construida</b>	<b>420,3</b>
<b>SUPERFICIES UTILES</b>	<b>57</b>
Distribuidor 1	31,7
Control de aceleradores	6,8
Instalaciones	3,9
Cabina	2,7
Aseo adaptado	4,6
Distribuidor 2	7,85
Cabina	2,6
Cabina	4,1
Almacén equipos	10,34
Bunker 1	74,15
Bunker 2	74,15
<b>Total Superficie útil</b>	<b>279,89</b>



**HOSPITAL DE DÍA ONCOLOGÍA**

**SERVICIO EXTREMENO DE SALUD**

PROYECTO: PROYECTO BÁSICO Y DE EJECUCIÓN PARA LA CONSTRUCCIÓN DE DOBLE BUNQUER PARA ACCELERADOR LINEAL EN EL NUEVO HOSPITAL DE CÁNCERES

GRUPO DE PLANOS: ARQUITECTURA

PLANO: PLANTAS, DISTRIBUCION Y SUPERFICIES

TRAZADO: SEMISOTANO Y BAJA

AUTORES: Arquitectos Rafael Mesa Hurtado

ESCALA: 1/100

FECHA: agosto 2016

PROYECTO: Servicio Extremeno de Salud

NÚMERO: C 01

ESCALA: 1/100

FECHA: agosto 2016

DISEÑO: [ ] CONCEPTO: [ ] FECHA: [ ] ENCARGADO: [ ]